

Comune di NAPOLI

ISTITUTO SCOLASTICO I.P.I.A. "G. L. BERNINI"

Via Arco Mirrelli 19/A – 80122 NAPOLI



RAPPRESENTAZIONE DELLE VIE DI ESODO E UBICAZIONE DEI PRESIDI DI PREVENZIONE ED ESTINZIONE INCENDI

Rev. Aprile 2006

IL DIRIGENTE SCOLASTICO: Prof. Carmine NOTARO

Il R.S.P.P.: Ing. Aurelio VARRIALE

EDIFICIO "E" - PALAZZINA ELETTRICI - P. 1° SCALA 1:100

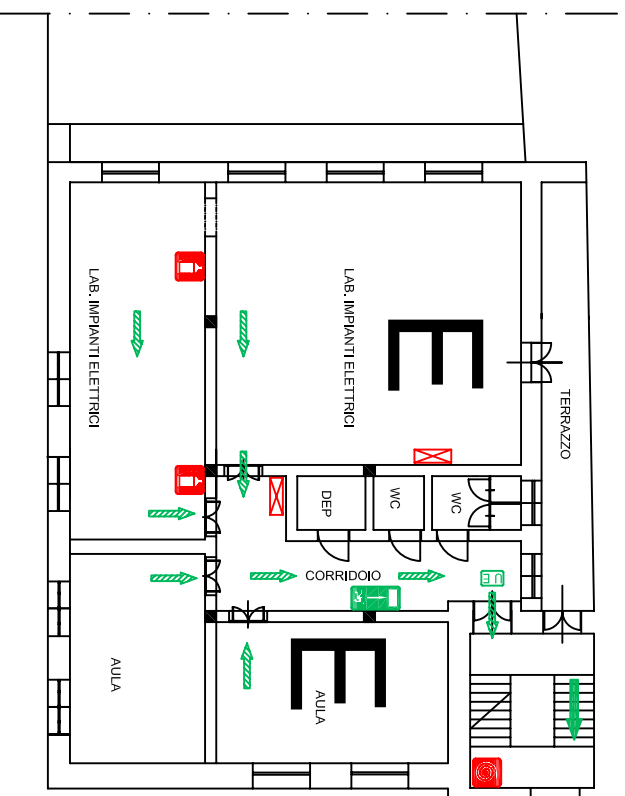
Il Dirigente Scolastico:
Prof. Carmine NOTARO

R.S.P.P.: Ing. Aurelio Varriale

Aggiornamento Aprile 2006

RAPPRESENTAZIONE DELLE VIE DI ESODO E
UBICAZIONE DEI PRESIDI DI PREVENZIONE
ED ESTINZIONE INCENDI

EDIFICIO "E" - PALAZZINA ELETTRICI - P. 1°



	VOI SIETE QUI
	CORPO ILLUMINANTE USCITA DI EMERGENZA
	PERCORSO DI USCITA VERSO L'ALTO
	PERCORSO DI USCITA ORIZZONTALE
	PERCORSO DI USCITA VERSO IL BASSO
	PERCORSO DI USCITA
	ILLUMINAZIONE DI SICUREZZA
	AREA DI RACCOLTA (LUOGO SICURO)
	IDRANTE UNI 45
	ESTINTORE
	ESTINTORE CARRELLATO
	PULSANTE DI ALLARME
	PORTA RESISTENTE AL FUOCO
	ATTACCO AUTOPOMPA
	RIVELATORE DI FUMO
	DIFUSORE SONORO ALLARMI
	QUADRO ELETTRICO